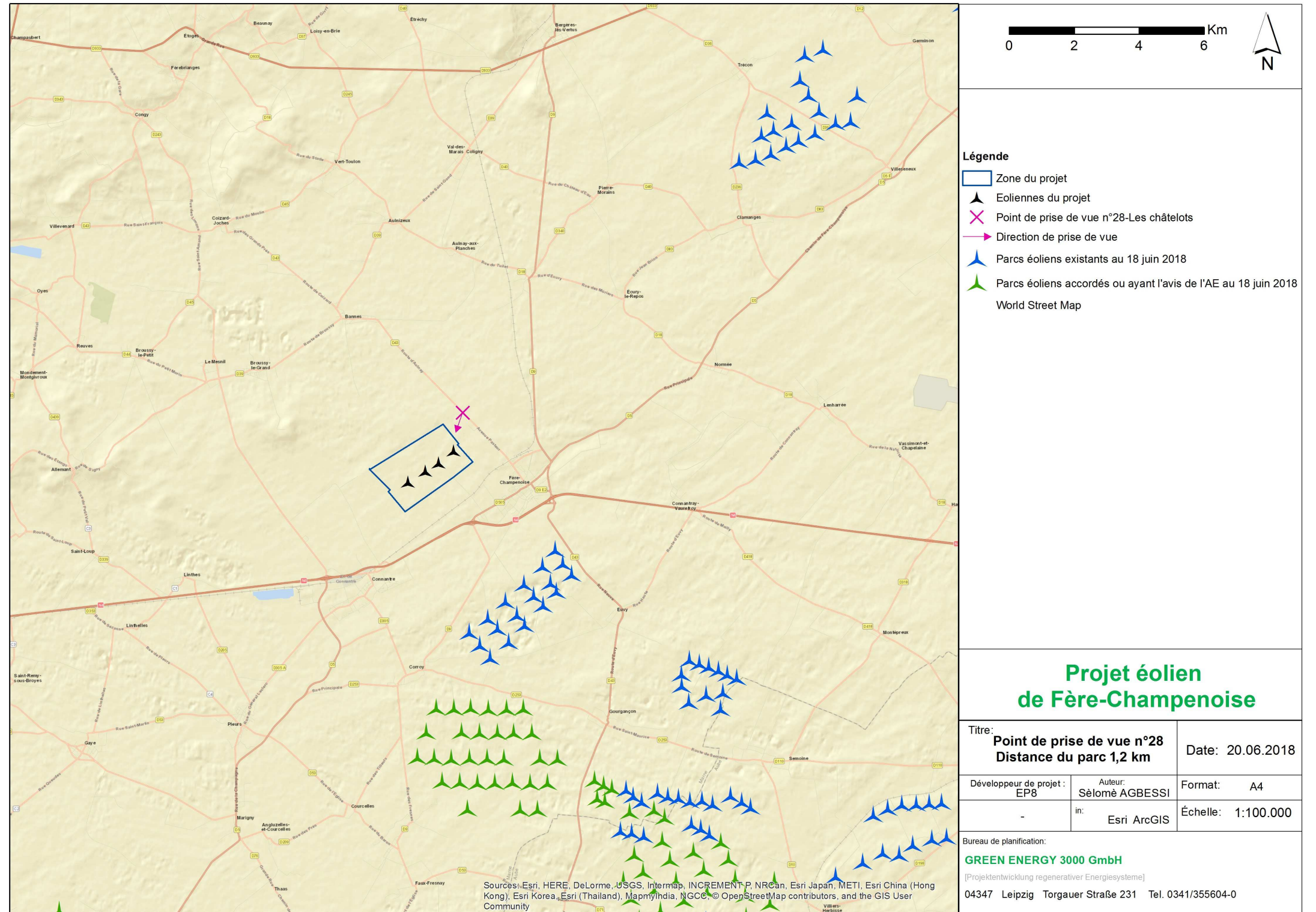


## Photomontage n°28

# Photomontage n°28 : Les Châtelots

Depuis ce point situé à l'Est du futur parc, la vue est dégagée sur la vallée de la Vaure et la plaine. L'horizon est dessiné par la Cuesta d'Ile de France, cependant à cette distance, il n'apparaît que sous la forme d'une bande sombre sans que l'on puisse distinguer le vignoble de champagne.

Les éoliennes du futur parc sont installées parallèlement aux lignes de crête et à la vallée de la Vaure, accompagnant ainsi le regard jusqu'à la Cuesta. Depuis ce point de vue, le pied des éoliennes est également masqué par les ondulations de la plaine et limite ainsi leur hauteur et leur impact visuel. Cette organisation permet donc de conserver la profondeur de champ caractéristique de ce paysage sans altérer les vues sur la Cuesta d'Ile de France.

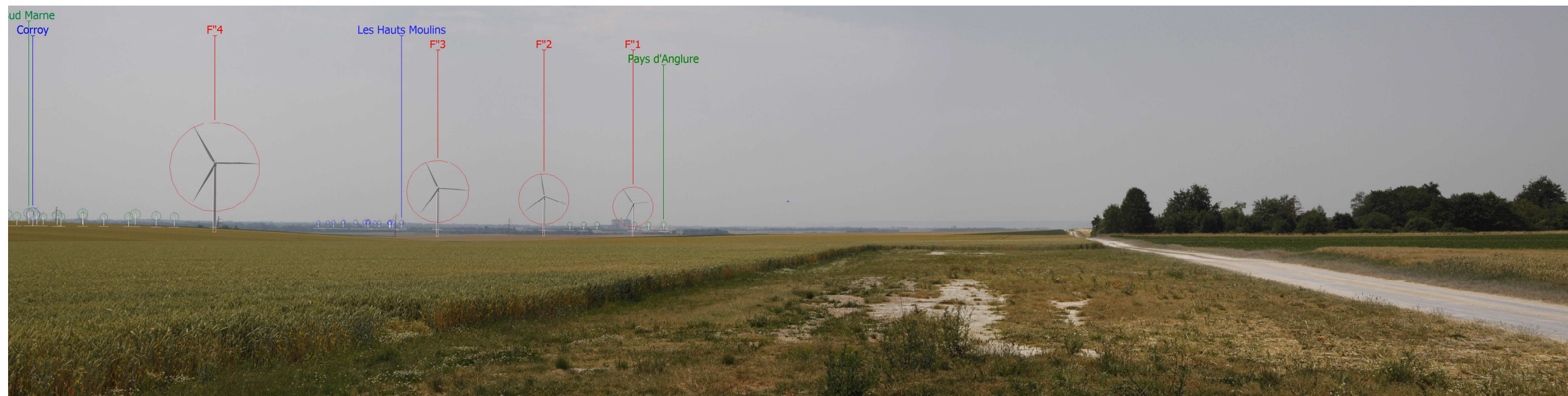




Le site actuel



Photomontage



Photomontage d'interprétation

## Vision rapprochée (Angle de 50 à 60°)



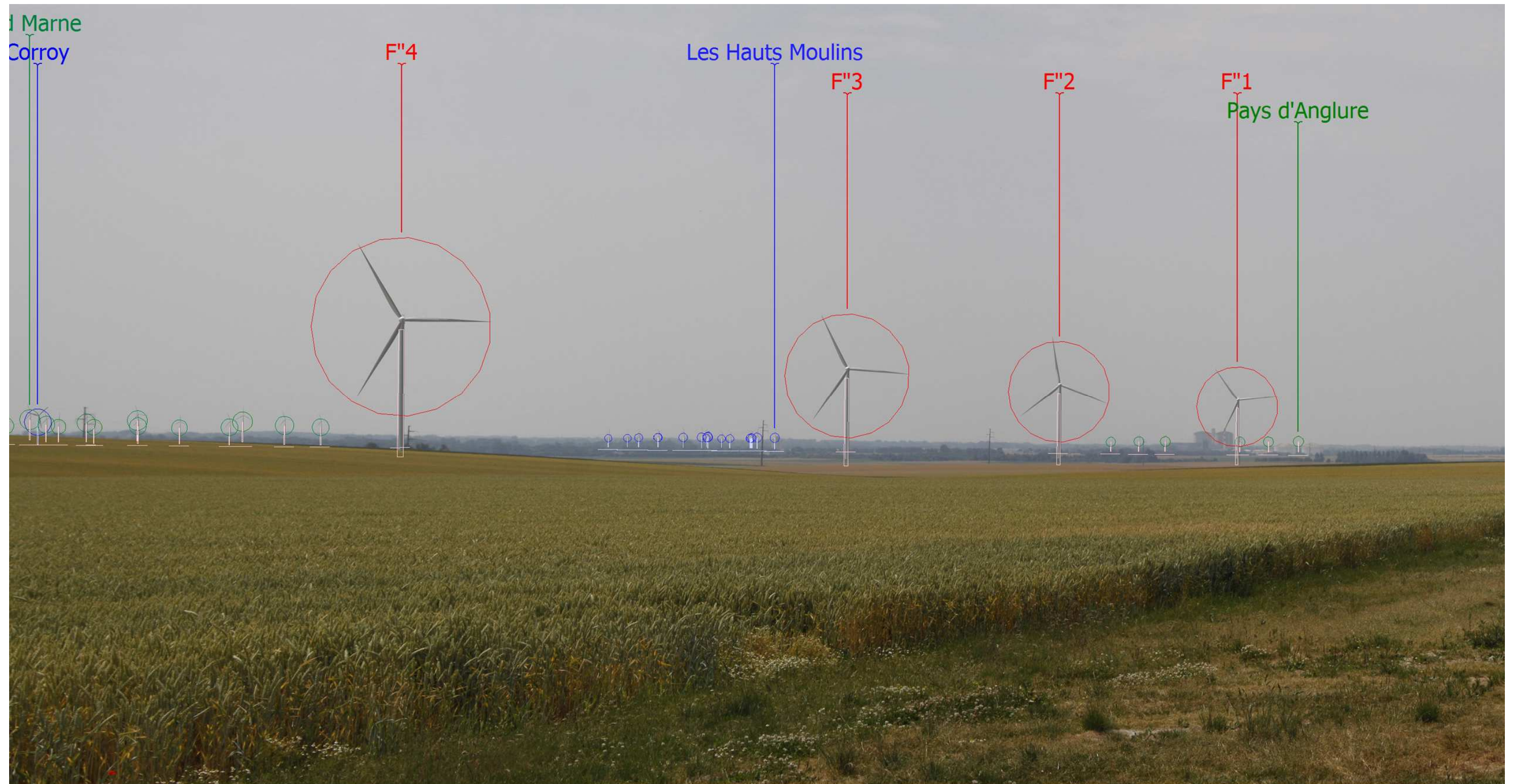
Le site actuel

Vision rapprochée (Angle de 50 à 60°)



Photomontage

## Vision rapprochée (Angle de 50 à 60°)



Photomontage d'interprétation